

Số: **703** /QĐ-UBND

Thái Nguyên, ngày **04** tháng **4** năm 2023

## QUYẾT ĐỊNH

Về việc thu hồi Giấy phép khai thác khoáng sản đã cấp cho Công ty TNHH Mỏ Nhân Thịnh và đóng cửa mỏ cát sỏi khu vực Sông Cầu, xã Minh Lập, huyện Đồng Hỷ và xã Vô Tranh, xã Tức Tranh, huyện Phú Lương

### ỦY BAN NHÂN DÂN TỈNH THÁI NGUYÊN

Căn cứ Luật Tổ chức chính quyền địa phương năm 2015; Luật sửa đổi, bổ sung một số điều của Luật Tổ chức Chính phủ và Luật Tổ chức chính quyền địa phương năm 2019;

Căn cứ Luật khoáng sản năm 2010;

Căn cứ Nghị định số 158/2016/NĐ-CP ngày 29/11/2016 của Chính phủ quy định chi tiết thi hành một số điều của Luật khoáng sản;

Căn cứ Giấy phép khai thác khoáng sản số 1652/GP-UBND ngày 29/6/2011 của UBND tỉnh Thái Nguyên cho phép Công ty TNHH Mỏ Nhân Thịnh khai thác mỏ cát sỏi khu vực Sông Cầu, xã Minh Lập, huyện Đồng Hỷ và xã Vô Tranh, xã Tức Tranh, huyện Phú Lương, tỉnh Thái Nguyên; Quyết định số 1284/QĐ-UBND ngày 24/6/2014 của UBND tỉnh Thái Nguyên về việc đổi tên từ Doanh nghiệp tư nhân Nhân Thịnh thành Công ty TNHH Mỏ Nhân Thịnh trong Giấy phép khai thác cát sỏi khu vực Sông Cầu, xã Minh Lập, huyện Đồng Hỷ và xã Tức Tranh, xã Vô Tranh, huyện Phú Lương;

Theo đề nghị của Giám đốc Sở Tài nguyên và Môi trường tại Tờ trình số 123/TTr-STNMT ngày 16/3/2023 về việc thu hồi Giấy phép khai thác khoáng sản và đóng cửa mỏ cát sỏi khu vực Sông Cầu, xã Minh Lập, huyện Đồng Hỷ và xã Vô Tranh, xã Tức Tranh, huyện Phú Lương, tỉnh Thái Nguyên của Công ty TNHH Mỏ Nhân Thịnh.

## QUYẾT ĐỊNH:

**Điều 1.** Thu hồi Giấy phép khai thác khoáng sản số 1652/GP-UBND ngày 29/6/2011 của UBND tỉnh Thái Nguyên đã cấp cho Công ty TNHH Mỏ Nhân Thịnh và đóng cửa mỏ cát sỏi khu vực Sông Cầu, xã Minh Lập, huyện Đồng Hỷ và xã Vô Tranh, xã Tức Tranh, huyện Phú Lương, tỉnh Thái Nguyên.

Lý do thu hồi:

- Đã quá 12 tháng kể từ ngày Giấy phép khai thác khoáng sản có hiệu lực, Công ty TNHH Mỏ Nhân Thịnh chưa xây dựng cơ bản mỏ mà không thuộc trường hợp bất khả kháng; vi phạm điểm a khoản 1 Điều 58 Luật khoáng sản năm 2010.

- Không nộp tiền cấp quyền khai thác khoáng sản và không khắc phục vi phạm trong thời gian 90 ngày, kể từ ngày cơ quan quản lý nhà nước có thẩm quyền về khoáng sản có thông báo bằng văn bản; vi phạm điểm c khoản 1 Điều 58 Luật khoáng sản năm 2010.

- Không bảo đảm tiến độ xây dựng cơ bản mỏ và hoạt động khai thác xác định trong dự án đầu tư khai thác khoáng sản; vi phạm điểm b khoản 2 Điều 55 Luật khoáng sản năm 2010.

Mục đích đóng cửa mỏ: Để quản lý, bảo vệ khoáng sản chưa khai thác và giao đất cho UBND huyện Đồng Hỷ và UBND huyện Phú Lương quản lý theo quy định của pháp luật về đất đai và pháp luật khác có liên quan.

Diện tích đóng cửa mỏ: 60,88 ha, được giới hạn bởi 26 điểm khép góc: 1, 2, đến 26 xác định trên bản đồ địa hình hệ tọa độ VN-2000 kinh tuyến trực 106°30', múi chiếu 3°, có tọa độ các điểm khép góc nêu tại Phụ lục 01 và Phụ lục 02 kèm theo Quyết định này.

**Điều 2.** Công ty TNHH Mỏ Nhân Thịnh có trách nhiệm:

- Chấm dứt mọi hoạt động theo Giấy phép nêu tại Điều 1 Quyết định này, giao nộp các tài liệu pháp lý có liên quan đến khu vực được cấp phép cho Sở Tài nguyên và Môi trường theo quy định của pháp luật.

- Thực hiện đầy đủ các nghĩa vụ có liên quan theo quy định của pháp luật.

**Điều 3.** Giao Sở Tài nguyên và Môi trường phối hợp với các Sở, ngành, đơn vị có liên quan giám sát việc thi hành Quyết định này.

**Điều 4.** Quyết định này có hiệu lực từ ngày ký.

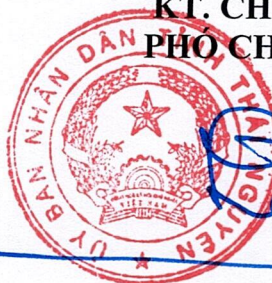
Chánh Văn phòng UBND tỉnh, Giám đốc các Sở: Tài nguyên và Môi trường, Sở Xây dựng, Sở Kế hoạch và Đầu tư; Cục trưởng Cục Thuế tỉnh, Chủ tịch UBND huyện Đồng Hỷ, Chủ tịch UBND huyện Phú Lương, Chủ tịch UBND xã Minh Lập, Chủ tịch UBND xã Vô Tranh, Chủ tịch UBND xã Túc Tranh, Công ty TNHH Mỏ Nhân Thịnh và các cơ quan có liên quan chịu trách nhiệm thi hành Quyết định này. /

**Nơi nhận:**

- Như Điều 4;
- Cục Khoáng sản Việt Nam;
- Trung tâm thông tin tỉnh;
- Lưu: VT, CNNXD.

*Handwritten signatures*

**TM. ỦY BAN NHÂN DÂN  
KT. CHỦ TỊCH  
PHÓ CHỦ TỊCH**



**Lê Quang Tiến**


**ỦY BAN NHÂN DÂN TỈNH THÁI NGUYÊN**

**TỌA ĐỘ, RANH GIỚI KHU VỰC ĐÓNG CỬA CÁT SỎI KHU VỰC  
SÔNG CẦU, XÃ MINH LẬP, HUYỆN ĐỒNG HỖ VÀ XÃ VÔ TRANH,  
XÃ TỨC TRANH, HUYỆN PHÚ LƯƠNG, TỈNH THÁI NGUYÊN**

Kèm theo Quyết định số **703** /QĐ-UBND ngày **04** / **4** /2023 của  
Ủy ban nhân dân tỉnh Thái Nguyên)

Tên điểm góc	Hệ VN-2000 (KTT 105°00', múi chiếu 6°)		Hệ VN-2000 (KTT 106°30', múi chiếu 3°)	
	X (m)	Y (m)	X (m)	Y (m)
1	2400769	582835	2401439	427664
2	2400570	582971	2401238	427798
3	2400459	582805	2401129	427631
4	2400448	582356	2401122	427182
5	2400320	582191	2400996	427016
6	2400122	582035	2400799	426858
7	2399503	581643	2400185	426460
8	2399484	581404	2400167	426220
9	2399390	581183	2400075	425999
10	2399161	581247	2399846	426060
11	2398513	581774	2399192	426581
12	2398388	581929	2399066	426735
13	2397901	581884	2398580	426686
14	2397649	581831	2398328	426630
15	2397675	581701	2398355	426500
16	2398031	581754	2398710	426556
17	2398584	581521	2399266	426329
18	2399068	581182	2399754	425995
19	2399267	581109	2399953	425923
20	2399442	581110	2400128	425926
21	2399615	581209	2400300	426027
22	2399653	581343	2400337	426161
23	2399580	581540	2400262	426358
24	2399683	581662	2400364	426481
25	2400254	582022	2400931	426846
26	2400725	582557	2401397	427386
<b>Diện tích: 60,88 ha</b>				

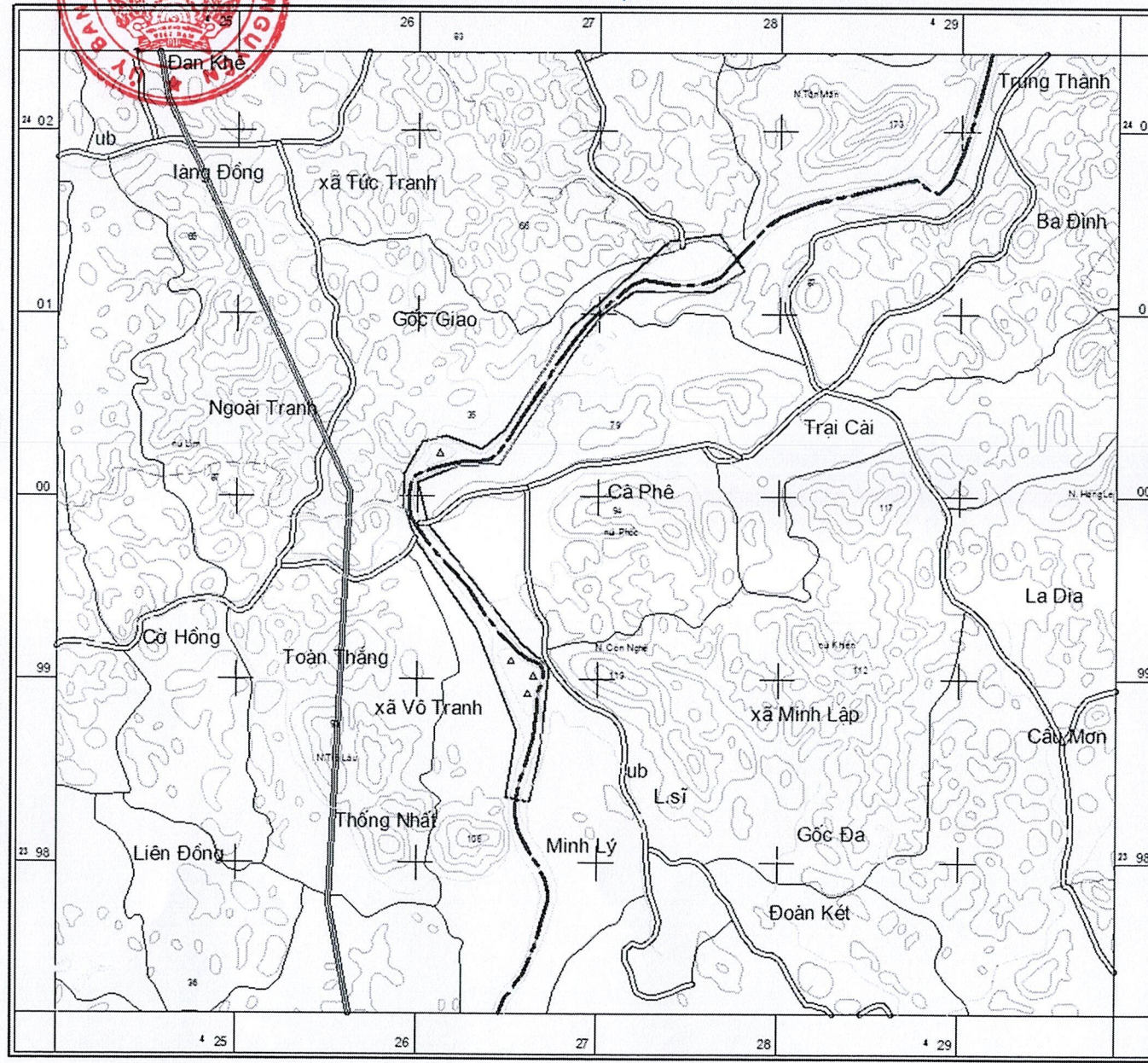


**BẢN ĐỒ KHU VỰC ĐÓNG CỬA MỎ KHOÁNG SẢN**  
**KHU VỰC KHAI THÁC CÁT SỎI SÔNG CẦU, XÃ MINH LẬP, HUYỆN ĐỒNG HỖ VÀ**  
**XÃ VÔ TRANH, XÃ TỨC TRANH, HUYỆN PHÚ LƯƠNG, TỈNH THÁI NGUYÊN**  
 (Kèm theo Quyết định số **703** /QĐ-UBND ngày **04** / **4** /2023 của ủy ban nhân dân tỉnh Thái Nguyên)

**TOẠ ĐỘ CÁC ĐIỂM KHÉP GÓC**

Điểm góc	Hệ tọa độ VN-2000 (KIT 106°30' múi chiếu 3°)	
	X(m)	Y(m)
1	2401439	427664
2	2401238	427798
3	2401129	427631
4	2401122	427182
5	2400996	427016
6	2400799	426858
7	2400185	426460
8	2400167	426220
9	2400075	425999
10	2399846	426060
11	2399192	426581
12	2399066	426735
13	2398580	426686
14	2398328	426630
15	2398355	426500
16	2398710	426556
17	2399266	426329
18	2399754	425995
19	2399953	425923
20	2400128	425926
21	2400300	426027
22	2400337	426161
23	2400262	426358
24	2400364	426481
25	2400931	426846
26	2401397	427386

**Diện tích: 60,88 ha**



- CHỈ DẪN**
- Đường đồng mức, độ cao 66
  - Ranh giới xã
  - Đường giao thông
  - Sông, suối, hồ
  - Diện tích đóng cửa mỏ

